

« Apsytude » en quête de témoignages d'étudiants au vécu difficile

L'association Apsytude prend en charge les souffrances psychologiques des étudiants. Cette association a décidé de créer un site internet et recherche des témoignages pour illustrer son action. Rencontre avec l'une de ses responsables, **Fanny Sauvade**.

Pouvez-vous nous rappeler vos objectifs ?

Nous voulons favoriser le bien-être des étudiants pour qu'ils puissent s'épanouir sur le plan personnel et dans leurs études.

Pour cela, nous leur proposons des consultations psychologiques gratuites et/ou à moindre coût, à proximité de leurs lieux de vie et lieux d'études.

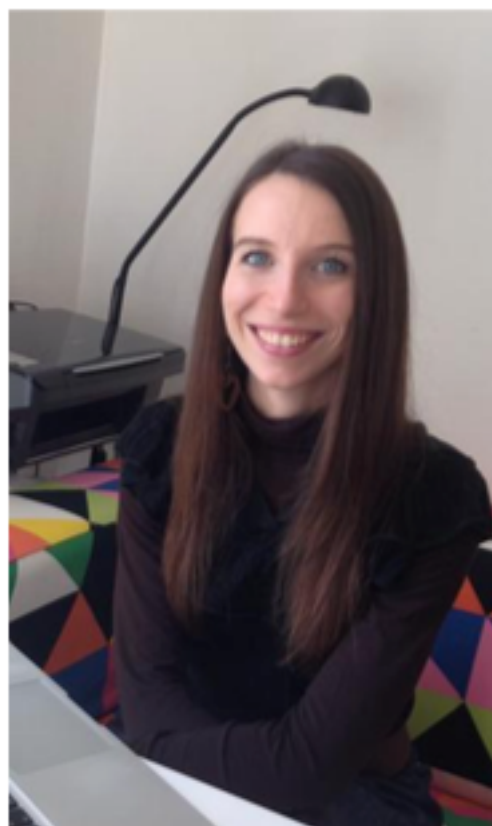
Nous agissons également par des actions de prévention visant à prévenir ces difficultés psychologiques.

Quel objectif poursuivez-vous avec la création

de votre site Internet ?

Notre volonté est de pouvoir proposer des ressources en ligne aux étudiants afin qu'ils puissent avoir des informations sur la santé mentale, fiables et faciles d'accès.

Le site s'adresse aux étudiants qui vivent une souffrance mais aussi à



■ **Fanny Sauvade** : « Nous voulons venir en aide aux étudiants en grande souffrance psychologique. » Photo DR

toute personne qui souhaite aider un proche (étudiant) vivant une situation de mal-être. ■

Apsytude :

3, boulevard Eugène-Deruelle (Lyon 3^e),

Tél. 06 27 86 91 83.

Site : apsytude@gmail.com